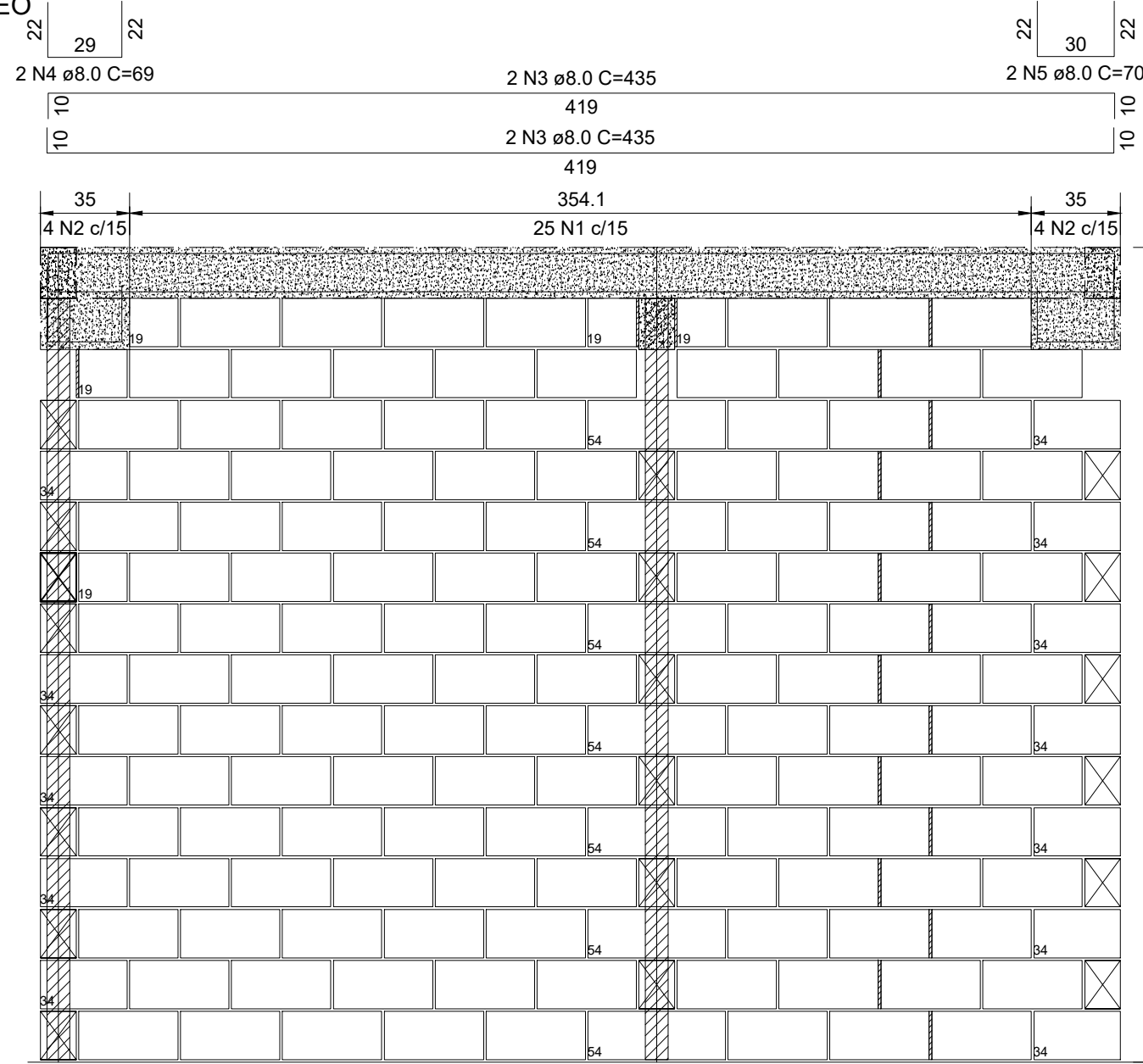


Pavimento: TÉRREO
PAREDE PAR12

Esc: 1:25



Lista de Materiais			
1 Argamassas e Grautes			
1.1 Argamassa de assentamento			
1.1.1 3MPa	0.19 m³		
1.2 Graute			
1.2.1 15MPa	0.02 m³		
2 Blocos de concreto (Classe B)			
2.1 Família 14x39x19 (4MPa)			
2.1.1 Contrafiamento "L" (14x34x19)	12 pç		
2.1.2 Contrafiamento "T" (14x54x19)	7 pç		
2.1.3 Inteiro (14x39x19)	126 pç		
2.1.4 Meio bloco (14x19x19)	5 pç		

Legenda			
	Inteiro (14x39x19)		
	Meio bloco (14x19x19)		
	Contrafiamento "L" (14x34x19)		
	Contrafiamento "T" (14x54x19)		

Relação do aço

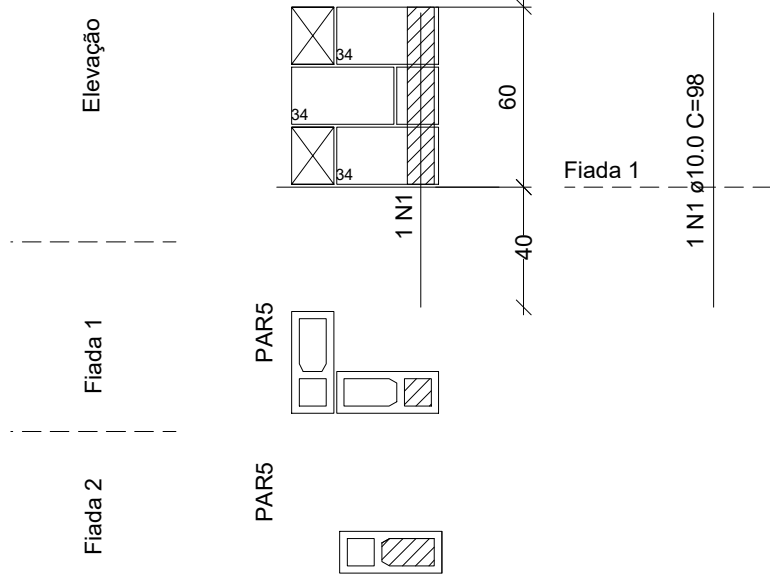
AÇO	N	DIAM (mm)	QUANT	C.UNIT (cm)	C.TOTAL (cm)
CA60	1	5.0	25	60	1500
	2	5.0	8	100	800
CA50	3	8.0	4	435	1740
	4	8.0	2	69	138
	5	8.0	2	70	140

Resumo do aço

AÇO	DIAM (mm)	C.TOTAL (m)	PESO + 10 % (kg)
CA50	8.0	20.2	8.8
CA60	5.0	23	3.9
PESO TOTAL (kg)			
CA50	8.8		
CA60	3.9		

Pavimento: TÉRREO
PAREDE PAR13

Esc: 1:25



Lista de Materiais			
1 Blocos de concreto (Classe B)			
1.1 Família 14x39x19 (4MPa)			
1.1.1 Contrafiamento "L" (14x34x19)	3 pç		
1.1.2 Contrafiamento "T" (14x54x19)	1 pç		

Legenda			
	Contrafiamento "L" (14x34x19)		
	Contrafiamento "T" (14x54x19)		

Relação do aço

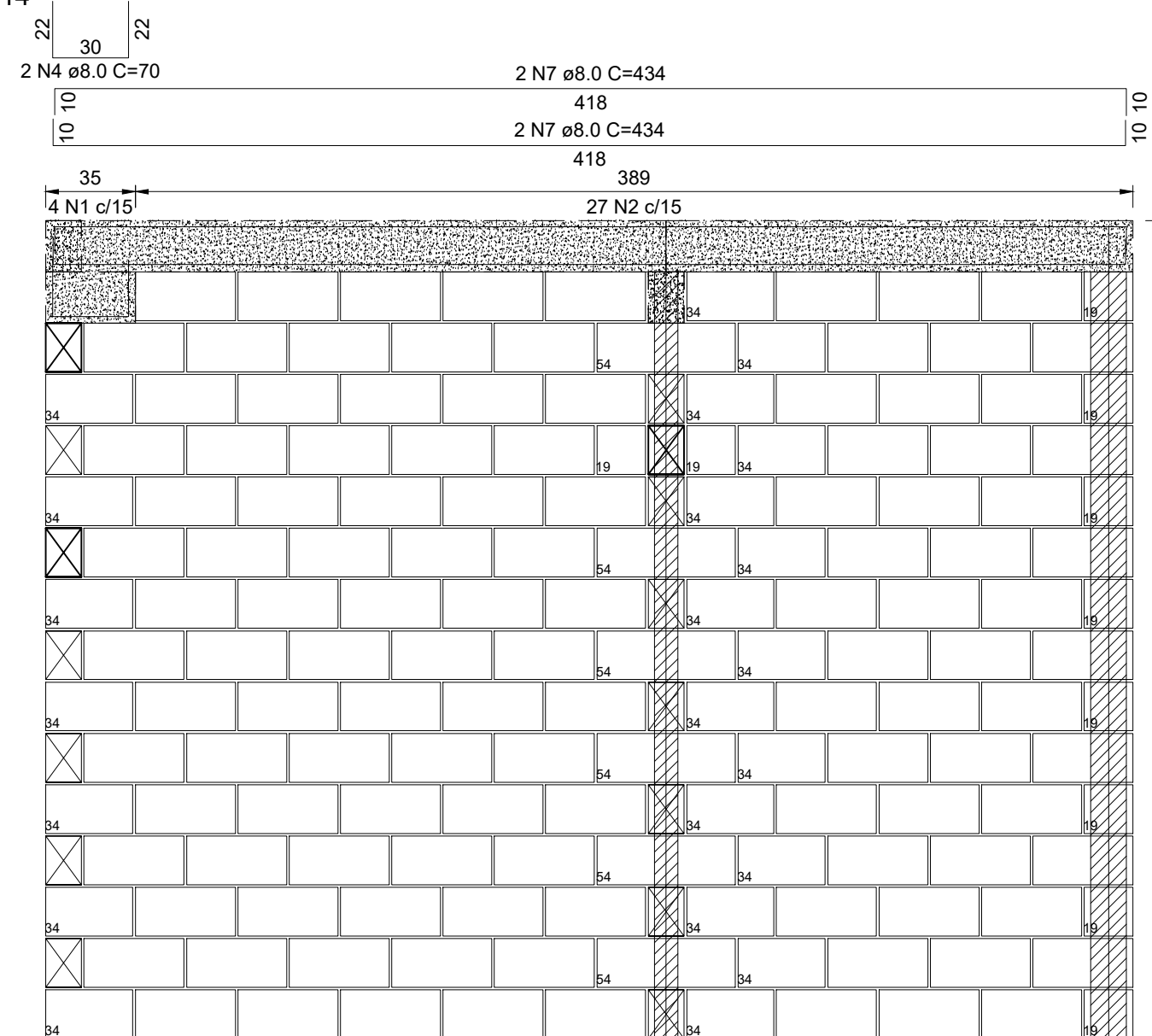
AÇO	N	DIAM (mm)	QUANT	C.UNIT (cm)	C.TOTAL (cm)
CA50	1	10.0	1	98	98

Resumo do aço

AÇO	DIAM (mm)	C.TOTAL (m)	PESO + 10 % (kg)
CA50	10.0	1	0.7
PESO TOTAL (kg)			
CA50	0.7		

Pavimento: TÉRREO
PAREDE PAR14

Esc: 1:25



Lista de Materiais			
1 Argamassas e Grautes			
1.1 Argamassa de assentamento			
1.1.1 3MPa	0.19 m³		
1.2 Graute			
1.2.1 15MPa	0.05 m³		
2 Blocos de concreto (Classe B)			
2.1 Família 14x39x19 (4MPa)			
2.1.1 Contrafiamento "L" (14x34x19)	22 pç		
2.1.2 Contrafiamento "T" (14x54x19)	6 pç		
2.1.3 Inteiro (14x39x19)	120 pç		
2.1.4 Meio bloco (14x19x19)	10 pç		

Legenda			
	Inteiro (14x39x19)		
	Meio bloco (14x19x19)		
	Contrafiamento "L" (14x34x19)		
	Contrafiamento "T" (14x54x19)		

Relação do aço

AÇO	N	DIAM (mm)	QUANT	C.UNIT (cm)	C.TOTAL (cm)
CA60	2	5.0	27	60	1620
	1	5.0	4	100	400
CA50	7	8.0	4	434	1736
	4	8.0	2	70	140
	11	10.0	1	235	235
	13	10.0	1	178	178

Resumo do aço

AÇO	DIAM (mm)	C.TOTAL (m)	PESO + 10 % (kg)
CA50	8.0	18.8	8.1
	10.0	4.2	2.8
CA60	5.0	20.2	3.4
PESO TOTAL (kg)			
CA50	10.9		
CA60	3.4		



CNPJ: 03507530/0001-19 Endereço: R. Tiradentes, 190, Chapada dos Guimarães - MT, 78195-000



OBRA: PROJETOS DE REFORMA E AMPLIAÇÃO DAS ESCOLAS NO MUNICÍPIO DE CHAPADA DOS GUIMARÃES-MT

PROJETO: PROJETO ESTRUTURAL

LOCALIZAÇÃO:
E.E. CEL. RAFAEL DE SIQUEIRA
RUA SANTO ANTONIO, Nº. 350 - CENTRO - CHAPADA DOS GUIMARÃES-MT

AUTOR DO PROJETO: Eng. Yuri Bispo Neves Vuolo
CREA-MT : MT047573

RESP. TÉCNICO:

DESENHISTA:

ASSUNTO: ELEVÇÕES DE PAREDES

ESCALA: COMO INDICADO UNIDADE: CENTÍMETRO DATA: MARÇO /2021

ÁREA CONSTRUÍDA: ÁREA COBERTA: ÁREA DO LOTE:

FOLHA Nº
6/6